



АДМИНИСТРАЦИЯ ГОРОДА ПЕРМИ  
ДЕПАРТАМЕНТ ЗЕМЕЛЬНЫХ ОТНОШЕНИЙ

РЕШЕНИЕ

о размещении объектов № 21-01-44-1342 от 06 ОКТ 2021

г. Пермь, ул. Сибирская, 15

Департамент земельных отношений администрации города Перми в соответствии с пунктом 3 статьи 39.36 Земельного кодекса Российской Федерации, Положением о порядке и условиях размещения объектов на землях или земельных участках, находящихся в государственной или муниципальной собственности, на территории Пермского края без предоставления земельных участков и установления сервитутов, публичного сервитута, утвержденным постановлением Правительства Пермского края от 22 июля 2015 г. № 478-п, заявлением от 27 сентября 2021 г. № 21-01-06-14336

**разрешает:** Индивидуальному предпринимателю Веселкову Михаилу

**размещение объекта:** проезды, в том числе вдольтрассовые, и подъездные дороги, для размещения которых не требуется разрешение на строительство

**способ размещения объекта:** наземный

**на землях:** государственная собственность на которые не разграничена

**на срок:** 11 месяцев

**местоположение:** Пермский край, г. Пермь, Дзержинский район, пер. Каслинский, 6.

Территория, согласно схеме, расположена в зонах с особыми условиями использования территорий: охранные зоны коммунальных тепловых сетей, охранный зона телефонной канализации, санитарно-защитная полоса водопровода по ул. 3. Космодемьянской ТК «Сети водопровода Дзержинского района (левый берег)», Кондратовского и Маргаринского водоводов ТК «Сети водоводов г. Перми» м-н Парковый, от ул. Локомотивная (часть водопровода), приаэродромная территория аэродрома аэропорта Большое Савино, в зонах санитарной охраны: третий пояс зоны санитарной охраны скважины 1 ООО «Новогор-Прикамье» в м/р Парковый г. Перми.

ИП Веселкову М.А.:

1. Соблюдать Правила охраны линий и сооружений связи Российской Федерации, установленные постановлением Правительства Российской Федерации от 09 июня 1995 г. № 578 «Об утверждении Правил охраны линий и сооружений связи Российской Федерации».

2. Соблюдать Правила использования воздушного пространства, установленные постановлением Правительства Российской Федерации от 11 марта 2010 г. № 138 «Об утверждении Федеральных правил использования воздушного пространства Российской Федерации».

3. Соблюдать Правила охраны коммунальных тепловых сетей, утвержденные Приказом Министерства архитектуры, строительства и жилищно-коммунального хозяйства Российской Федерации от 17 августа 1992 г. № 197 «О типовых правилах охраны коммунальных тепловых сетей».

4. Соблюдать санитарные правила и нормативы, утвержденным постановлением Главного государственного врача Российской Федерации от 14 марта 2002 г. № 10 «О введении в действие Санитарных правил и норм «Зоны санитарной охраны источников водоснабжения и водопроводов питьевого назначения. СанПиН 2.1.4.1110-02».

**Приложение:** схема предполагаемых к использованию земель или части земельного участка (на 1 л. в 1 экз.).

Исполняющий обязанности заместителя  
главы администрации города Перми –  
начальника департамента земельных  
отношений администрации города Перми



м.п.

Е.Н. Гонцова

A handwritten signature in blue ink, likely belonging to the official mentioned in the text.

Схема предполагаемых к использованию земель или части земельного участка

Объект: Проезды, в том числе вдольтрассовые, и подъездные дороги, для размещения которых не требуется разрешения на строительство

Местоположение: Пермский край, г. Пермь, Дзержинский р-н, пер. Каслинский, 6

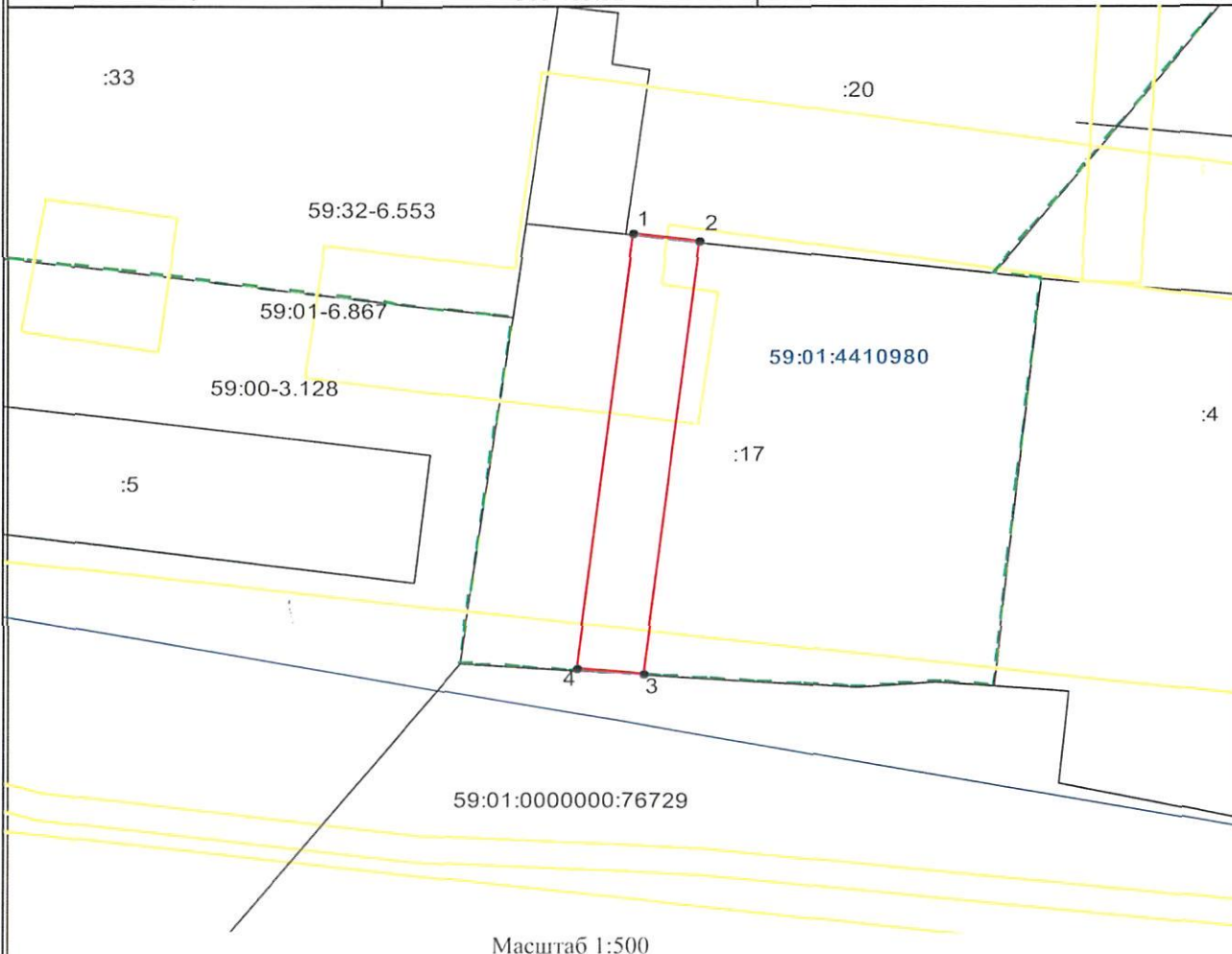
Площадь земель или части земельного участка, кв. м 146

Категория земель: земли населенных пунктов

Вид разрешенного использования (при наличии): -

## Система Координат МСК-59

Обозначение характерных точек границы	Координаты, м	
	X	Y
<b>1</b>	<b>2</b>	<b>3</b>
1	516 405.32	2 228 055.04
2	516 404.77	2 228 059.50
3	516 372.53	2 228 055.45
4	516 372.84	2 228 050.97
1	516 405.32	2 228 055.04



Масштаб 1:500

Описание границ смежных землепользователей:

от 3 точки до 4 точки -границы земельного участка с кадастровым номером 59:01:0000000:76729

от 4 точки до 1 точки, от 2 точки до 3 точки -границы земельного участка с кадастровым номером 59:01:4410980:17

от 1 точки до 2 точки - границы земельного участка с кадастровым номером 59:01:4410980:20

**Условные обозначения:**

- Граница зон с особым использованием территории  
 — Граница образуемого земельного участка  
 — Граница квартала  
 - - - Граница территориальной зоны
- 59:01:4410980  
 :17
- Граница земельного участка, учтенного в ГКН  
 Кадастровый номер квартала  
 Кадастровый номер земельного участка

Заявитель:

*Мехенишкіна Александра*  
(підпис, расшифровка підписи)  
Верно

Верно

